

Selon la compagnie aérienne utilisée lors de votre forfait circuit ou séjour, ajoutez 2 nuits dans la ville de transit; soit Paris si vous voyagez avec Air France ou Londres si vous voyagez avec British Airways. Voici quelques exemples de petites escales à ajouter à votre forfait initial.

## PARIS



**AIRFRANCE** 

2 nuits à Paris à partir de 179\$\*

Petits déjeuners  
quotidiens  
inclus !

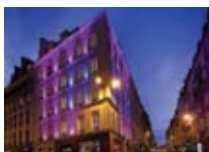
Les Relais de Paris à partir de 179\$\*

- Lafayette 3★ 10<sup>e</sup> arrondissement
- Cambronne 3★ 15<sup>e</sup>



Design Boutique à partir de 199\$\*

- Standard Design 3★ 11<sup>e</sup>
- Le Chat Noir Désign 3★ 18<sup>e</sup>



## LONDRES



 **BRITISH AIRWAYS**

2 nuits à Londres à partir de 199\$\*

Petits déjeuners  
quotidiens  
inclus !

\*199\$

Hotel St. Giles 3★

- Notre classification : Standard
- Région : Londres
- Chambre standard
- Petit déjeuner quotidien



L'hôtel St Giles est un établissement moderne situé tout près d'Oxford Street dans le centre de Londres.

À distance de marche d'une grande diversité d'attractions touristiques et à moins d'une minute du métro, l'hôtel dispose de restaurants et de plusieurs bars pour tous les budgets.

Juste derrière l'hôtel, se trouve le plus grand centre commercial et de loisirs de Londres, avec une grande piscine olympique et des salles de sports multiples à accès payant.

Chacune des 705 chambres dispose d'une salle de bain toute équipée, d'une TV satellite, d'un téléphone direct et d'un coffret de sûreté

\*249\$

Kensington Forum 4★

- Notre classification : Supérieur
- Région : Centre de Londres
- Chambre standard
- Petit déjeuner quotidien



Cet hôtel se situe dans le centre de la ville, à proximité de Musée d'histoire naturelle et du Collège Impérial. Non loin se trouvent également le Musée des Sciences et le Royal Albert Hall. À distance de marche vous trouverez le grand magasin Harrods, le Hyde Park, les jardins de Kensington et bien d'autres. De plus, le métro le plus proche ne se trouve qu'à quelques pas.

TV satellite, téléphone direct, lits simples ou lit double, canapé-lit, bureau, cafetière et café, sèche-cheveux, climatisation, Internet par branchement.

Restaurants, salles de conférences, stationnement, centre d'affaire, bureau de change, boutiques de souvenirs ou kiosques à journaux, accessible aux personnes à mobilité réduite, bar, salon, nettoyeur, Internet Wi-Fi dans certains lieux (\$).